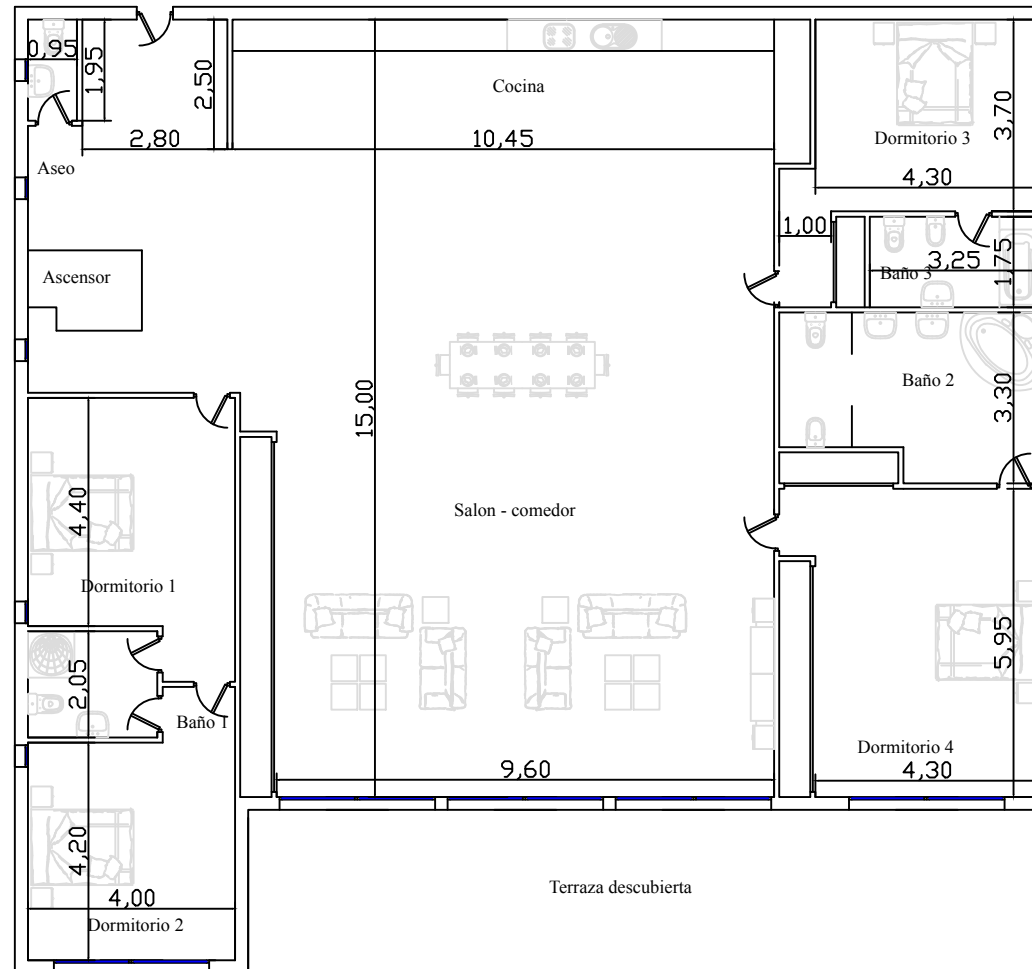


SUPERFICIES ÚTILES

Vivienda

Salón- Comedor	149,49 m ²
Cocina	30,94 m ²
Dormitorio 1	19,23 m ²
Dormitorio 2	18,36 m ²
Dormitorio 3	19,58 m ²
Dormitorio 4	32,25 m ²
Baño 1	5,12 m ²
Baño 2	14,82 m ²
Baño 3	5,68 m ²
Aseo	1,85 m ²
Terraza descubierta	48,82 m ²



Planta baja

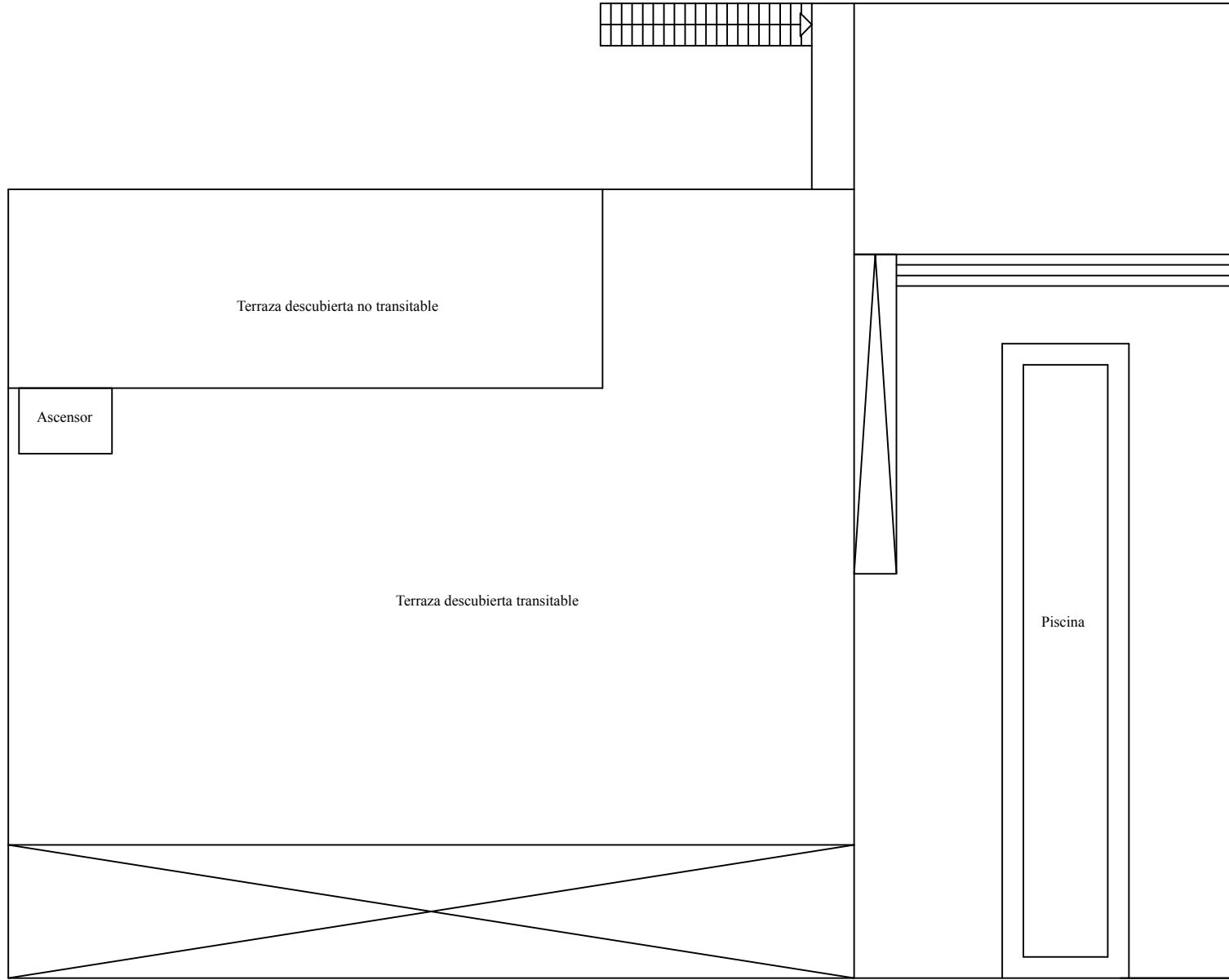


SUPERFICIES ÚTILES

Vivienda

Terraza transitable 240,35 m²

Terraza no transitable 66,03 m²



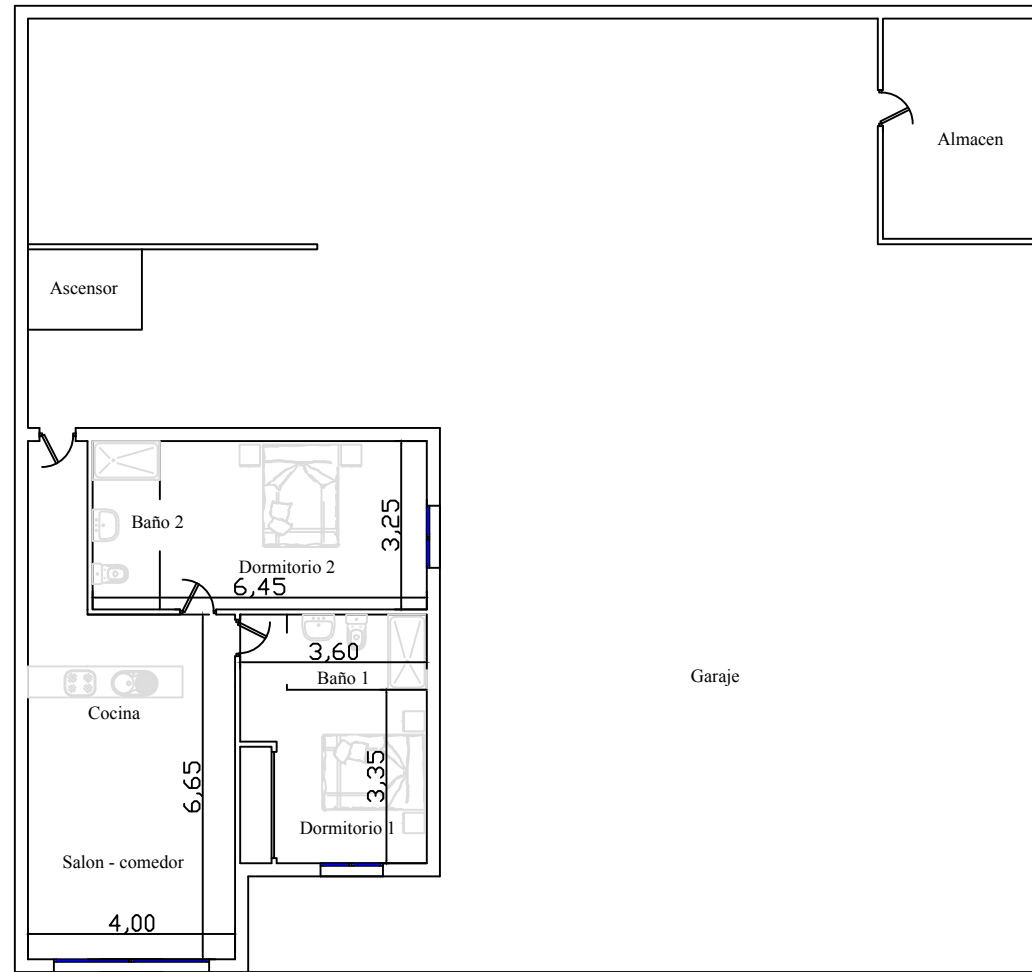
Planta parcela



SUPERFICIES ÚTILES

Vivienda

Salón- Comedor	20,20 m ²
Cocina	10,38 m ²
Dormitorio 1	13,27 m ²
Dormitorio 2	16,73 m ²
Baño 1	3,91 m ²
Baño 2	4,22 m ²
Garaje	290,06 m ²
Trastero	12,75 m ²



Planta sotano

